



L'alluminio viene lavorato con una tecnica innovativa che consente di creare effetti superficiali unici, non ottenibili attraverso i metodi attualmente in uso (nell'immagine il pannello ERA modello "Lux")



Coordinamento di Ettore Galbiati

L'inizio di una nuova... Era

Il 2023 segna l'inizio di una nuova Era per la Kronos srl che dopo il successo degli omonimi pannelli in vetroresina, punta ad arricchire l'offerta proponendo una nuova elegante gamma di pannelli realizzati in alluminio

È stato scelto - e registrato - il nome *Era*[®] per i nuovi pannelli indicati per la loro bellezza superba come quella della divinità greca di cui portano il nome, figlia per l'appunto di *Kronos* e sovrana dell'Olimpo.

Il nuovo brand vuole essere un inno alle donne, esseri misteriosi e -per i più- indecifrabili portatrici contemporaneamente di grande grazia e grande forza. L'azienda vuol forse indugiare nell'eterno dualismo maschile-femminile?

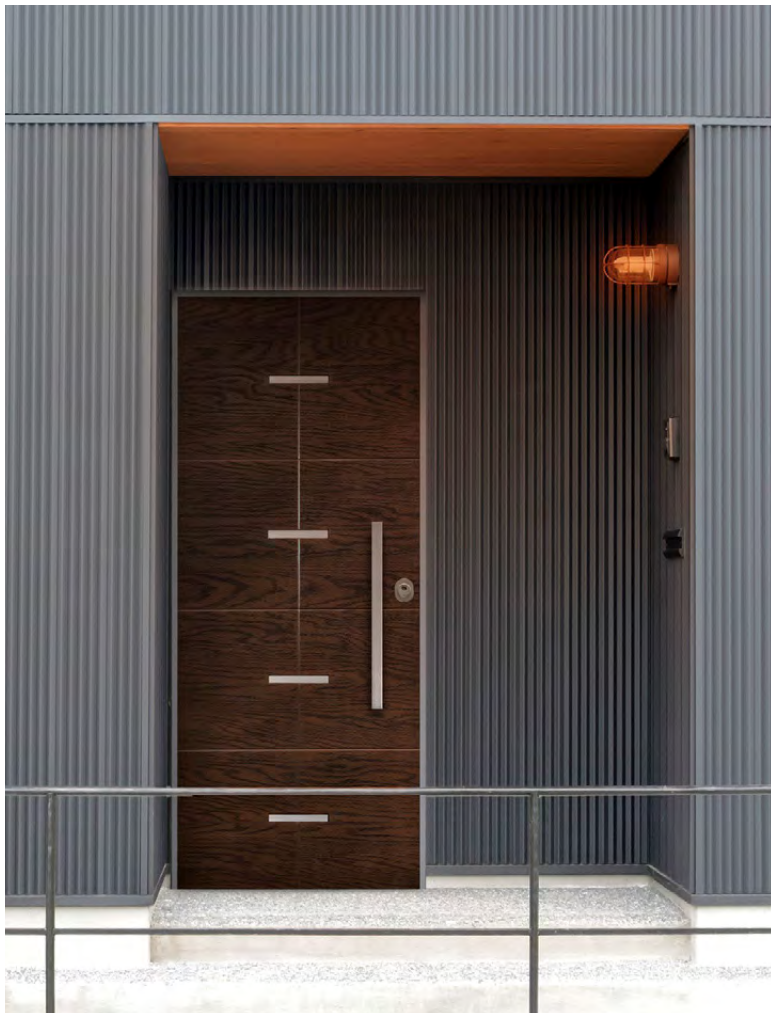
No, i nuovi pannelli *Era* nascono a complemento dei pannelli in vetroresina *Kronos*, senza esserne direttamente antagonisti.

Dei pannelli *Kronos* condividono, infatti, l'estrema resistenza (meccanica e agli agenti atmosferici) e la durabilità, coniugate con una estetica molto caratterizzante, ma esattamente come accade nei due sessi, estremamente diversa.

Per questi rivestimenti una vecchia conoscenza, l'alluminio, viene lavorato con una tecnica innovativa,



Ogni pannello è una creazione più vicina all'espressione artistica che alla tecnica; ogni pannello è, di fatto, assimilabile ad una scultura (nell'immagine pannello in vetroresina Kronos modello "Jupiter")



A prova di creatività i design possibili, dalle geometrie pulite e rettificata e le profondità nette, con effetti di texture superficiali diverse anche sul medesimo pannello (nell'immagine pannello in vetroresina Kronos modello "Poseidon")

che consente di creare effetti superficiali unici, non ottenibili attraverso i metodi attualmente in uso quali stampaggio, incisione laser o pantografatura.

A prova di creatività i design possibili, dalle geometrie pulite e rettificata e le profondità nette, con effetti di texture superficiali diverse anche sul medesimo pannello.

Ogni pannello una creazione

Non è facile descrivere nella loro sostanza i pannelli *Era*, non attraverso le righe di un testo, non è facile neanche rendere loro giustizia attraverso la ripresa fotografica.

Il pannello *Era* deve essere guardato, e toccato, per rendersi conto di quanto nuovo sia l'impatto emotivo che la matericità delle superfici può trasmettere. Ogni pannello è una creazione più vicina all'espressione artistica che non alla tecnica; ogni pannello è, di fatto, assimilabile ad una scultura.

E di pannelli della nuova collezione Kronos srl ne ha

immessi sul mercato ben nove versioni. Le dimensioni dei nuovi pannelli consentono di guarnire tutte le porte standard sul mercato e di gestire moderati fuochi misura in larghezza ed altezza.

I nuovi pannelli *Era* si rivolgono ad una utenza che vuole uscire dalle forme e dalle sagome "classiche", che interpreta la porta di ingresso come una espressione della propria personalità, che attraverso la porta di ingresso intende in qualche modo anticipare al visitatore l'impostazione interna della casa, sicuramente tesa ad affermare un gusto estetico raffinato, coniugato alla più concreta praticità, in termini di durabilità ed assenza assoluta di manutenzione.

Kronos srl ha annunciato che presenterà i pannelli agli operatori del settore nel corso di eventi interni e delle prossime manifestazioni fieristiche più importanti, la prima delle quali EdilexpoRoma che si terrà dal 27 Maggio al 4 Giugno presso il Polo fieristico "Fiera di Roma". ■