

501

NUOVA

FINESTRA

DBI**Information**
digital, business & publishing

BENEFICI E CRITICITÀ DEL VERDE VERTICALE PORTE TAGLIAFUOCO, TUTTE LE PROVE DI RESISTENZA VETRO PIANO TRA SOSTENIBILITÀ E RICICLO INCHIESTA BLINDATE: PRODOTTI, TREND E MERCATO

www.guidafinestra.it

I pannelli di alluminio per porte blindate impossibili da realizzare, fino ad oggi.

L'INIZIO DI UNA NUOVA ERA.



ALUMINUM PANELS

L'ERA DELL'ALLUMINIO

A cura della redazione

Il pannello di rivestimento della porta blindata permette di dare un vero carattere all'abitazione e per questo motivo i clienti finali stanno spostando l'attenzione su questo elemento. Kronos presente sul mercato con una vasta gamma, lancia, da maggio 2023 la collezione Era



Pomi, maniglie e maniglioni, serrature biometriche, all'oggi esistono moltissime soluzioni estetiche e funzionali che consentono all'utente di personalizzare la porta di ingresso a proprio piacimento. Tuttavia, la componente che può dare veramente carattere alla porta blindata è il pannello di rivestimento.

Fino a non molto tempo fa la scelta per i rivestimenti era ristretta a pochi modelli, gli stessi da 70 anni, e se per l'interno la tendenza era di scegliere il pannello in accordo alle porte delle camere, per l'esterno si buttava l'occhio all'ingresso del vicino di casa. In questi ultimi tempi si sta iniziando invece a considerare la porta blindata non solo come mero strumento per la sicurezza passiva, ma come elemento avente un'importanza centrale per la resa estetica dell'abitazione. Di qui, la tendenza sempre maggiore dei clienti a optare per soluzioni originali anche per l'esterno, scegliendo rivestimenti che rispecchino maggiormente la propria personalità e che in qualche modo diano un'anteprima dell'impostazione interna dell'abitazione.

DILLO CON KRONOS

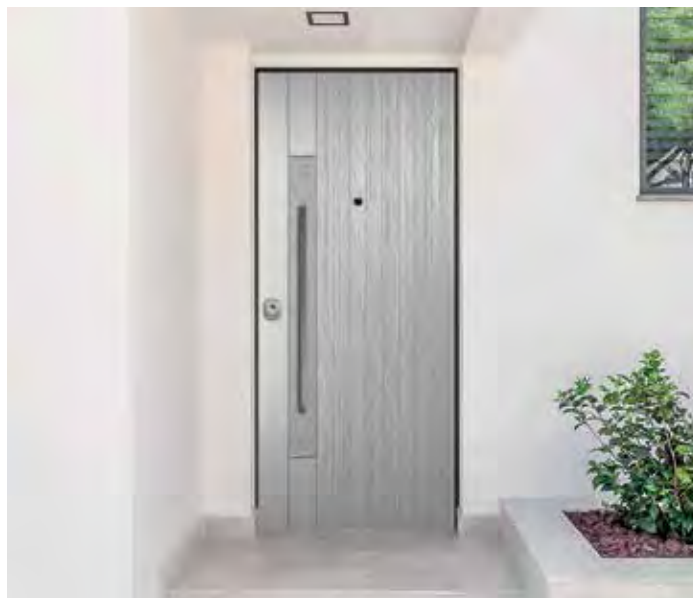
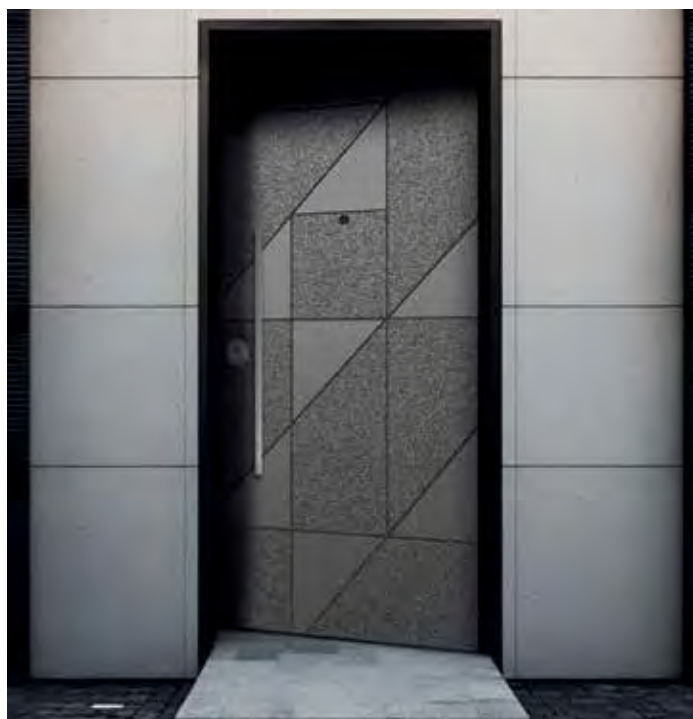
Kronos è l'azienda che sta dettando questa tendenza promuovendola con l'hashtag social "#dilloconkronos" o attraverso le adv con il fedele testimonial, il camaleonte multicolore, che invita a non uniformarsi ai gusti altrui nella scelta dei pannelli di rivestimento e a selezionare soluzioni estetiche che rispecchino maggiormente la propria personalità. Il pannello Kronos® offre questa possibilità. Un'anima monolitica in vetroresina (resina poliestere rinforzata con fibra di vetro) garantisce una notevole resistenza meccanica, e l'innovativo metodo di produzione attraverso la catalizzazione a caldo (che ha valso il brevetto nel 2022) ha per-



messo di creare un prodotto che non ha bisogno di manutenzione nel tempo e che presenta una resistenza estrema a qualsiasi condizione climatica. Insensibili all'azione del tempo cronologico e meteorologico, i pannelli Kronos risultano ideali per essere esposti all'esterno della porta blindata. L'estetica è determinata da gradevoli venature che riproducono al tatto alla vista il caldo effetto del legno. Ad oggi, Kronos è presente stabilmente sul mercato con 4 linee: la linea Forms, che prende ispirazione dalla tradizione, la linea Athena che attraverso la lavorazione con pantografo propone design più arditi, di cui tre a firma dell'Archistar Simone Micheli; completano la gamma la linea Athena con inserti, dove applicazioni di diversi materiali e colori impreziosiscono ulteriormente i pannelli e infine la linea Glass, ideata per rivestire le porte con vetro. A catalogo anche il pannello Athena liscio, una tela immacolata con la quale l'esperto pantografatore potrà dare forma a praticamente qualsiasi desiderio dell'utenza.

UNA NUOVA ERA

Da maggio del 2023 Kronos è pronta a una nuova avventura lanciando sul mercato i pannelli in alluminio Era. Come i Kronos, i pannelli Era presentano un'estetica importante, ma profondamente differente, determinata dalla bellezza algida dell'alluminio e resa peculiare da una tecnica di lavorazione innovativa. Laddove i Kronos hanno fatto delle venature effetto legno il magnifico marchio di fabbrica, gli Era sono caratterizzati da tratti precisi, geometrie rettificata e profondità nette, effetti superficiali unici come la possibilità di avere sul medesimo pannello trame diverse accostate tra loro. Un risultato estetico impossibile da ottenere attraverso



le tecniche di lavorazione standard come la pantografatura, lo stampaggio o l'incisione laser. Dei Kronos condividono la robustezza e l'estrema resistenza alle sollecitazioni atmosferiche, così che anche gli Era risultano ideali per essere installati all'esterno delle porte blindate.

La collezione verrà svelata nel corso delle prossime più importanti manifestazioni fieristiche, la prima sarà l'EdilExpoRoma dal 27 maggio al 4 giugno 2023 presso il polo fieristico *Nuova fiera di Roma*. ■